

气体放电管: GD82R 系列

二极管型 Φ8.0 x T6 mm



■ 特点

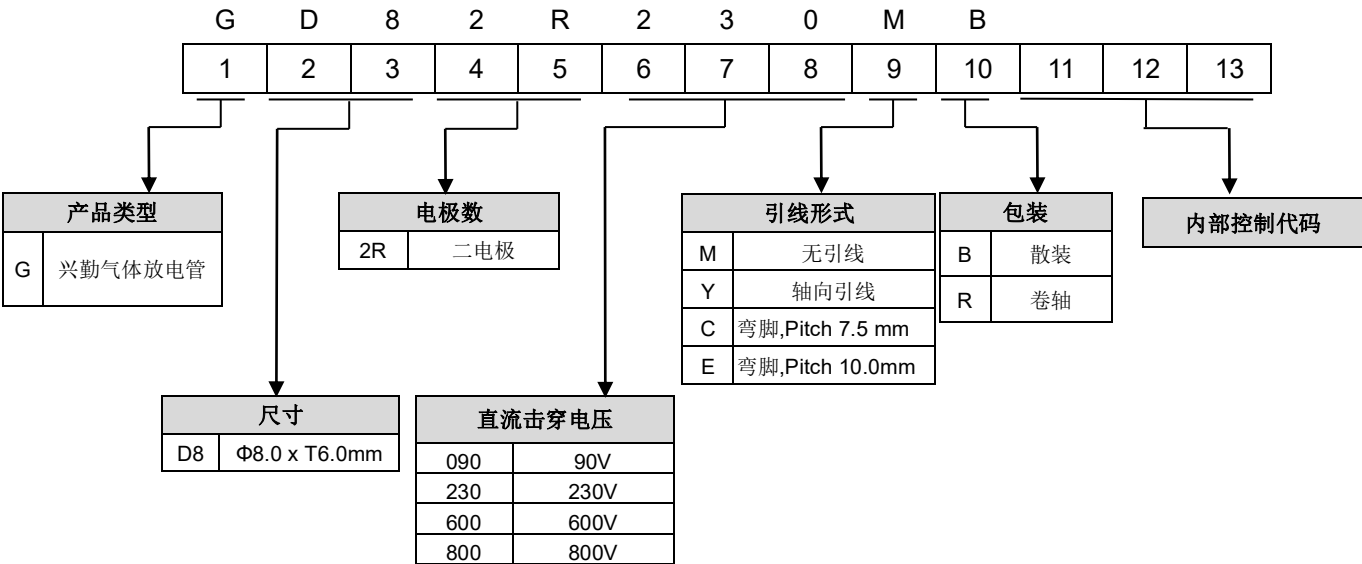
- 1. 满足RoHS与无卤要求
- 2. 陶瓷结合金属的坚固构造
- 3. 无引线型或轴向引线型可选
- 4. 直流击穿电压: 90~1000V
- 5. 低电容
- 6. 安规认证: UL / cUL / TUV
- 7. 工作温度范围: -40℃ ~ +105℃
储存温度范围: -40℃ ~ +115℃



■ 用途

- 1. 电缆调制解调器
- 2. xDSL
- 3. 机顶盒
- 4. 电视机
- 5. 电源供应器
- 6. 消费性电子产品

■ 编码规则



气体放电管: GD82R 系列

二极管型 Φ8.0 x T6 mm



■ 电气特性

| 型号 | 直流 击穿电压 | 最大冲击 击穿电压 | | 最大冲击 放电电流 (8/20μs) | | 冲击寿命 (10/1000μs) | 标称交流 放电电流 | 直流 过保持 电压 | 最小 绝缘 电阻 | 最大 电容值 (1MHz) | 安规认证 | | |
|------------|------------|--------------|--------|--------------------------|------|---------------------|--------------|-----------------|----------------|---------------------|-----------------|------------|------------------------------|
| | 100V/S | 100V/μs | 1KV/μs | 1 次 | 10 次 | 100A | 50Hz, 1Sec | <150ms | | | UL 1449/ cUL | UL 497B | TUV (EN/IEC 61643-311) |
| | (V) | (V) | (V) | (KA) | | (次) | (A) | (V) | | | | | |
| GD82R090□□ | 90±20% | 500 | 600 | 20 | 15 | 500 | 10 | 52 | 1 | 1.5 | | √ | √ |
| GD82R120□□ | 120±20% | 500 | 700 | | | | | 52 | | | | √ | √ |
| GD82R130□□ | 130±20% | 500 | 700 | | | | | 52 | | | | √ | √ |
| GD82R145□□ | 145±20% | 500 | 700 | | | | | 52 | | | | √ | √ |
| GD82R230□□ | 230 ±20% | 500 | 700 | | | | | 80 | | | | √ | √ |
| GD82R250□□ | 250 ±20% | 500 | 700 | | | | | 135 | | | | √ | √ |
| GD82R300□□ | 300 ±20% | 700 | 900 | | | | | 150 | | | | √ | √ |
| GD82R350□□ | 350 ±20% | 700 | 900 | | | | | 150 | | | | √ | √ |
| GD82R400□□ | 400 ±20% | 800 | 1000 | | | | | 150 | | | | √ | √ |
| GD82R470□□ | 470 ±20% | 900 | 1100 | | | | | 150 | | | | √ | √ |
| GD82R600□□ | 600 ±20% | 1100 | 1300 | 15 | 10 | 500 | 5 | 150 | | | √ | √ | √ |
| GD82R800□□ | 800 ±20% | 1300 | 1500 | | | | | 150 | | | √ | √ | √ |
| GD82R10B□□ | 1000 ±20% | 1700 | 2000 | | | | | 150 | | | √ | | √ |

备注 1: 第一个 □ 代表引线形式; 第二个 □ 代表包装方式
备注 2: UL 497B 证书号: E245070, UL 1449 4th 证书号: E314979, TUV (EN/IEC 61643-311) 证书号: J 50659206
备注 3: 绝缘电阻测试条件:

| 直流击穿电压 | 直流测量电压 |
|------------|--------|
| 90-150V | 50V |
| 151-400V | 100V |
| 401-1000V | 250V |
| 1001-2000V | 500V |
| >2001V | 1000V |

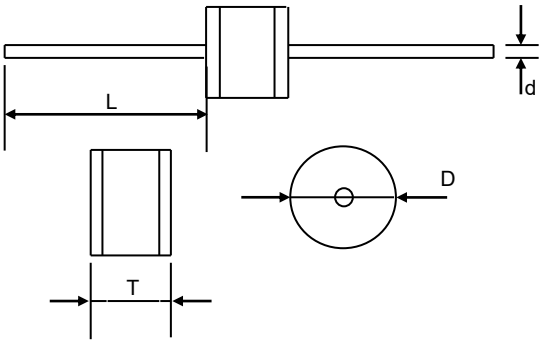
气体放电管: GD82R 系列

二极管型 Φ8.0 x T6 mm



尺寸

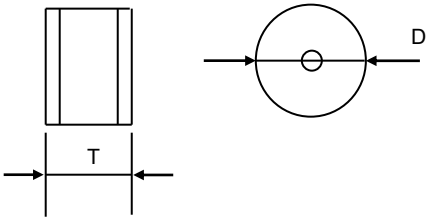
□ = Y (轴向引线形)



单位: mm

| 项目 | 尺寸 | |
|----|-----|-----------|
| | 规格 | 公差 |
| D | 8.0 | +0.3/-0.5 |
| T | 6.0 | +0.3/-0.5 |
| L | 20 | 最小值 |
| d | 0.8 | ±0.05 |

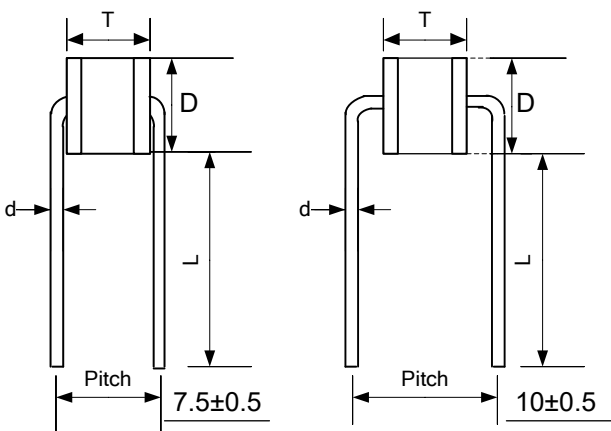
□ = M (无引线型)



单位: mm

| 项目 | 尺寸 | |
|----|-----|-----------|
| | 规格 | 公差 |
| D | 8.0 | +0.3/-0.5 |
| T | 6.0 | +0.3/-0.5 |

□ = C 或 E (弯脚型)



单位: mm

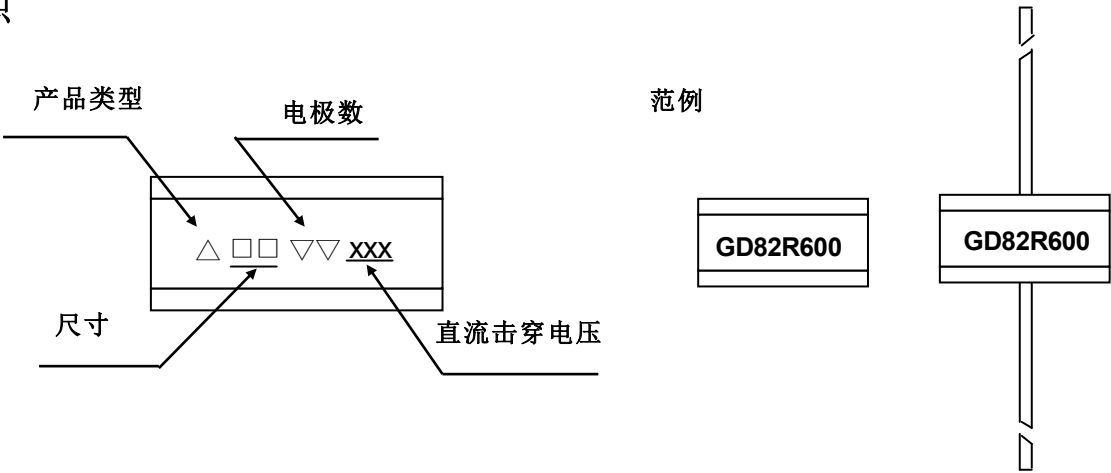
| 项目 | 尺寸 | |
|----|------|-----------|
| | 规格 | 公差 |
| D | 8.0 | +0.3/-0.5 |
| d | 0.8 | ±0.5 |
| L | 15.0 | Min. |
| T | 6.0 | +0.3/-0.5 |
| P | 7.5 | ±0.5 |
| | 10 | ±0.5 |

气体放电管: GD82R 系列

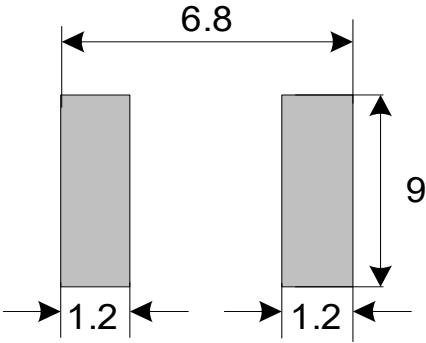
二极管型 $\Phi 8.0 \times T6 \text{ mm}$



■ 标识



■ 推荐焊盘尺寸



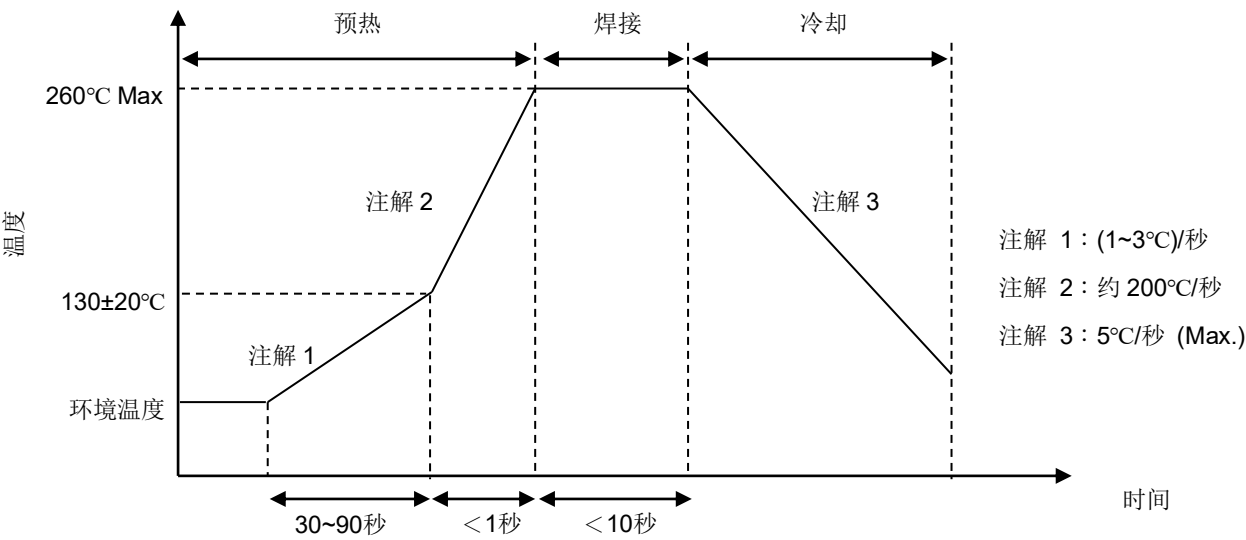
气体放电管: GD82R 系列

二极管型 Φ8.0 x T6 mm



■ 推荐焊接条件

● 波峰焊曲线



● 烙铁重工焊接条件

| 项目 | 条件 |
|-----------|---------------|
| 烙铁头部温度 | 360 °C (max.) |
| 焊接时间 | 3 Sec. (max.) |
| 焊接位置与本体距离 | 2 mm (min.) |

气体放电管: GD82R 系列

二极管型 $\Phi 8.0 \times T6 \text{ mm}$



■ 包装

● 散装

◆ 无引线型（M 型）：

数量：100pcs/PVC 盒，500pcs/内盒

最小包装数量(MPQ)：500pcs

◆ 轴向引线型（Y 型）：

数量：100pcs/PVC 盒，500pcs/内盒

最小包装数量(MPQ)：500pcs

◆ 弯脚型（C、E 型）：

数量：100pcs/PVC 盒，500pcs/内盒

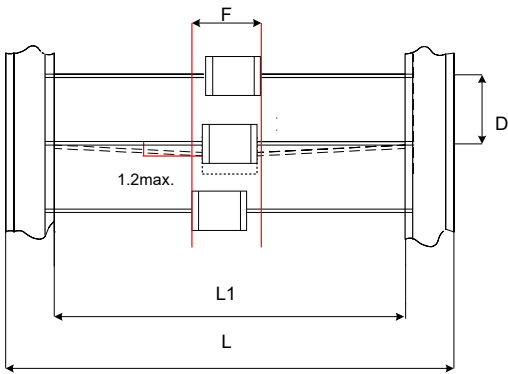
最小包装数量(MPQ)：500pcs

● 编带包装

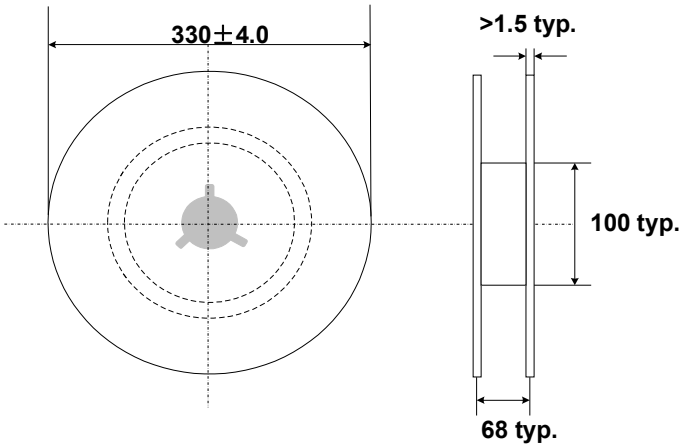
适用于轴向型二极放电管：500 PCS/卷

最小包装数量(MPQ)：500pcs

单位: mm



| 项目 | 尺寸 | |
|----|--------|------|
| | 规格 | 公差 |
| L1 | 52 | ±2 |
| L | 64 | ±3 |
| D | 10 | ±0.5 |
| F | T+ 1.4 | 最大值 |



■ 仓库储存条件

● 储存条件：

1. 存储温度：-10℃~+40℃
2. 相对湿度：≤75%RH
3. 不要将本产品存放在有腐蚀性气体或是阳光直接照射的环境中

● 储存期限：1 年